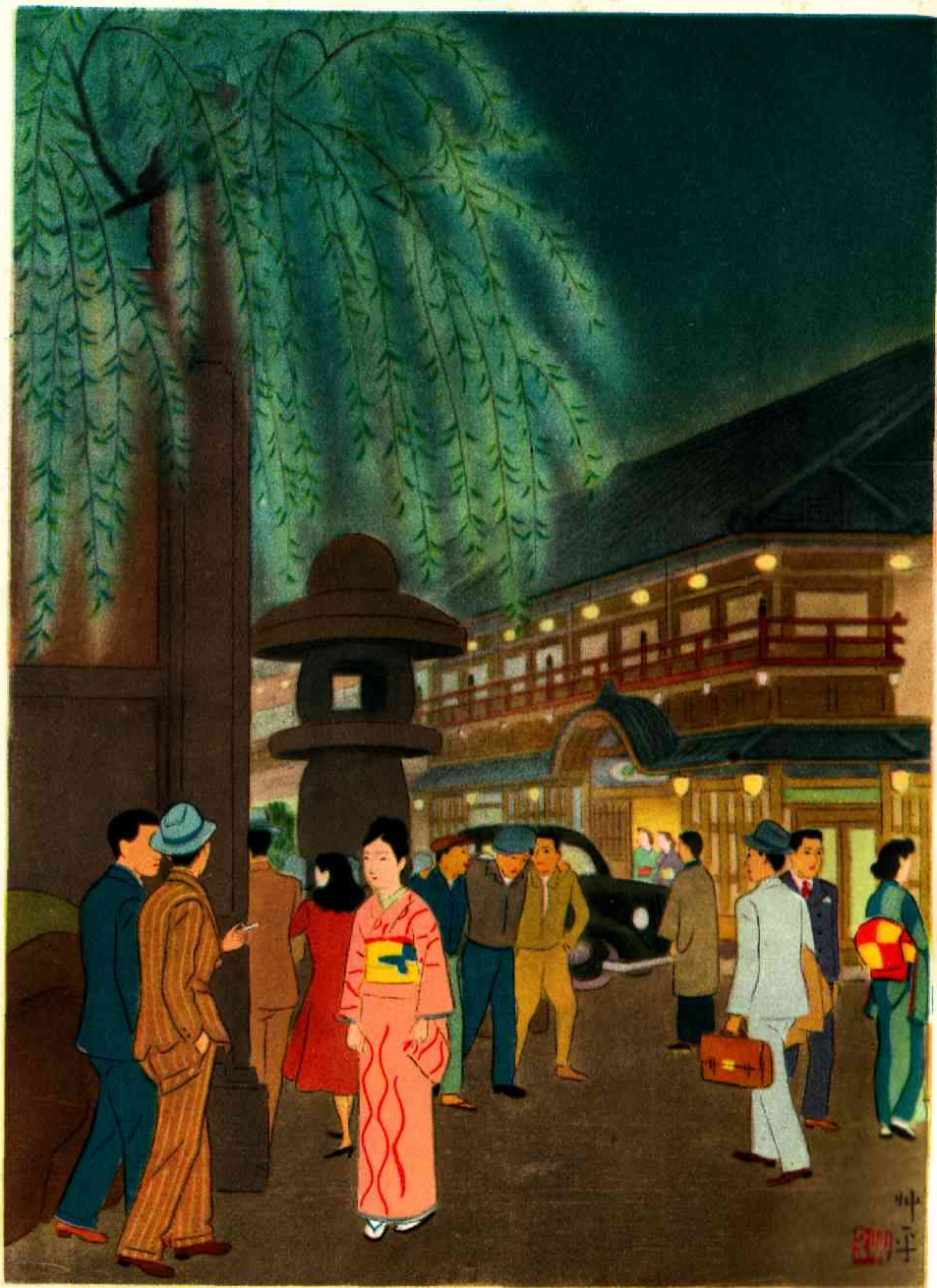


創設二十五周年記念

西成區政誌



飛田大門

山口 平 筆

序

大正十四年四月、大阪市は、その当時の西成郡今宮町・玉出町・粉浜村並びに津守村を市域に編入して西成区を創設した。爾來二十五年の星霜を経過し、今年が創設二十五周年に当るのである。二十五年といえは四分の一世紀である。しかし、それはただ單なる二十五年という時の経過だけではない。その間には、世移り人變り、西成区政の上にも、消長變遷のあとを見ることが出来る。史上の人物も、入り替り立ち替り、二十五年間継続している人は稀である。これをもつて新陳代謝というのであろうか。しかし、歴史をさかのぼつて見れば、西成区はその間、社会・産業・経済文化の上に、大いに進歩發展を遂げて來た。私はこの記念

すべき年に当り、過去を顧み、西成区の生成発展のあとをここに記録して置くことは、將來のため意義あるものと考えこの「西成区政誌」の上梓を思い立つたのである。

本誌の編纂については、数名の係員が協力して、資料を蒐め取捨選択してこれを作つたのである。しかし、急遽作成したため、資料も充分整わず、又取材についても主要な点を取洩したのも尠くないと思う。特に、本区発展の上に、貢献された人々の努力や功績については、もつと記録として残したいと思うものも少くなかつたが早急の間に合わずこれに代えて、先輩諸氏の二十五年回顧談をのせることにした。

今西成区が当面している重要な問題としては、昨秋のジエーン台風による災害対策としての防潮堤の築造、六・三制

教育制度に伴う学校施設の拡充、国道十六号線地下鉄の延長等があり、更に区役所廳舎移轉改築の問題がある。この区新廳舎の建設については、既に昭和二十四年度予算に木造建築として計上したのであつたが、これを鉄筋コンクリート建とするため、昭和二十五年度に繰越した。ところが地方税制の改正や、ジエーン台風の襲來という、いろいろの支障が起り、大阪市は非常な財政難のために、己むなく、またまた、これを昭和二十六年度に持越すこととなつたのである。以上のように現在西成区には幾多の重要な問題がひかえている。しかし、この二十五周年を契機として、区民の協力によつてこれを解決し、更に一段の発展をはからなければならぬ。

この西成区政誌は、さきに述べたような意味合で、一つの

記念として作成したのである。これが将来区民のため何等か役立つことがあれば私の望外の幸である。

なお、本誌の編纂に当つては、各方面から絶大な御援助を賜り、殊にこれが刊行については、西成区民クラブの事業として引受けていたただいたことを、ここに記して深く感謝の意を表する。

昭和二十六年一月

西成区長 井 口 銀 治

西成区政誌目次

第一編 大阪市と西成区の沿革	一
一 難波と大阪	一
二 西成の地名	二
三 行政上の沿革	四
四 維新後の大阪	六
五 市域の拡張	八
六 戦後の西成区	九
第二編 土地	二
一 概況	二
二 都市計画事業	三
三 戦災土地区画整理事業	四
四 緑地計画	五
五 街路計画	六

六 地盤沈下の問題	二六
七 防潮対策事業	二七
八 津守町町名地番の改正	一九
九 土地区画整理委員会	二〇
一〇 木津川並十三間堀川防潮堤完成促進期成同盟会	三三

第三編 家屋

一 概況	二五
二 現況	二七
三 公営住宅	三〇
四 余裕住宅の開放	三三

第四編 人口

一 人口静態	三三
二 人口動態	三四
三 外国人登録	三四
四 転入許可制	三四
五 優生保護	四七

第五編 区行政

一 区政の沿革	五一
二 区役所の庁舎	五五
三 区役所の職制	五五
四 職員	五九
五 歴代区長	六一
六 市税について	六三
七 選挙管理委員会	六三
八 日赤奉仕団	七二
九 災害救助隊	七四

第六編 教育

一 編入以前	八一
二 編入以後	八二
三 終戦以後	八五
四 P・T・A	八六
五 成人教育講座	八七

六 体育厚生協会	六
七 婦人會	七
八 聖徳育英會	九
九 学校幼稚園一覽表	九

第七編 民政

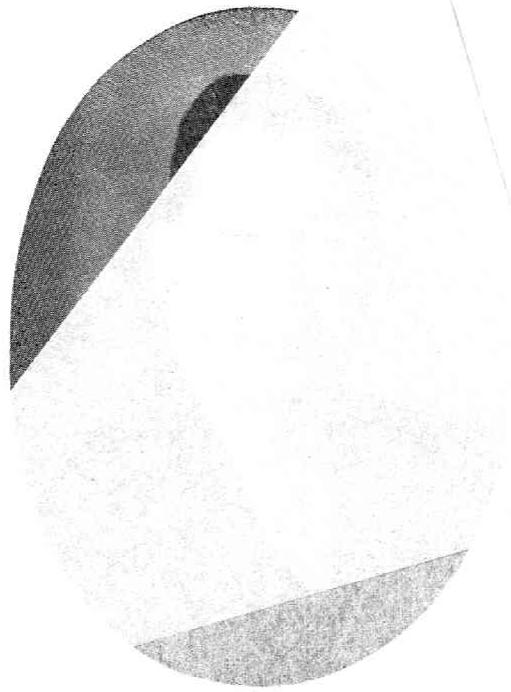
一 概況	七
二 要援護者	七
三 児童保護	一〇
四 隣保事業	一〇
五 浮浪者と行旅死亡人	一〇
六 勤労宿泊所	一〇
七 引揚者と復員者	一〇
八 方面委員と民生委員	一〇
九 児童福祉司と児童委員	一〇
一〇 少年保護司と成人保護司	一〇
一一 共同募金と日赤募金	一一

第八編 産業と交通

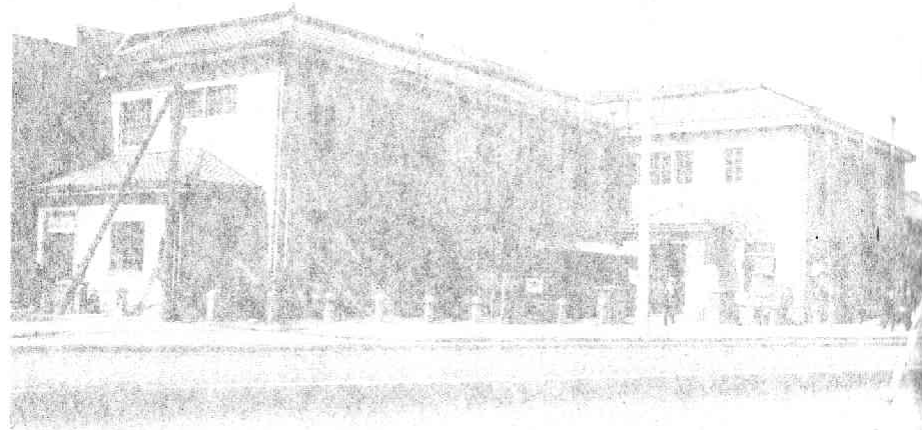
一 二 社会福祉協議會	一六
一三 ララ救援物資	一七
一四 遺族厚生會	一七
一 産業の概況	二一
二 商業経営状況	二三
三 工業経営状況	二七
四 農業経営状況	二三
五 農地委員会	二四
六 農業協同組合	二七
七 農業調整委員会	二八
八 交通	三〇

第九編 衛生と清掃

一 衛生の概況	三四
二 防疫	三四
三 医療	三四



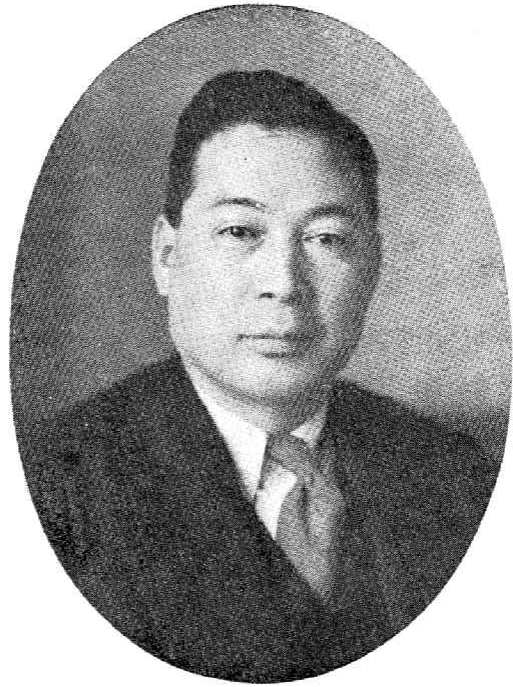
治 銀 行 井 田 区



西 区 役 所 庁 舎

四 塵 芥 処 理	一四七
五 汚 泥 処 理	一四八
六 尿 尿 処 理	一四九
第十編 警察と消防	一五〇
第十一編 二十五年の回顧	一五七
第十二編 名所旧跡	一六九

写 真	口 絵・さし画	扉 題 字
安 井 和 之	山 口 艸 平	国 沢 楠 熊



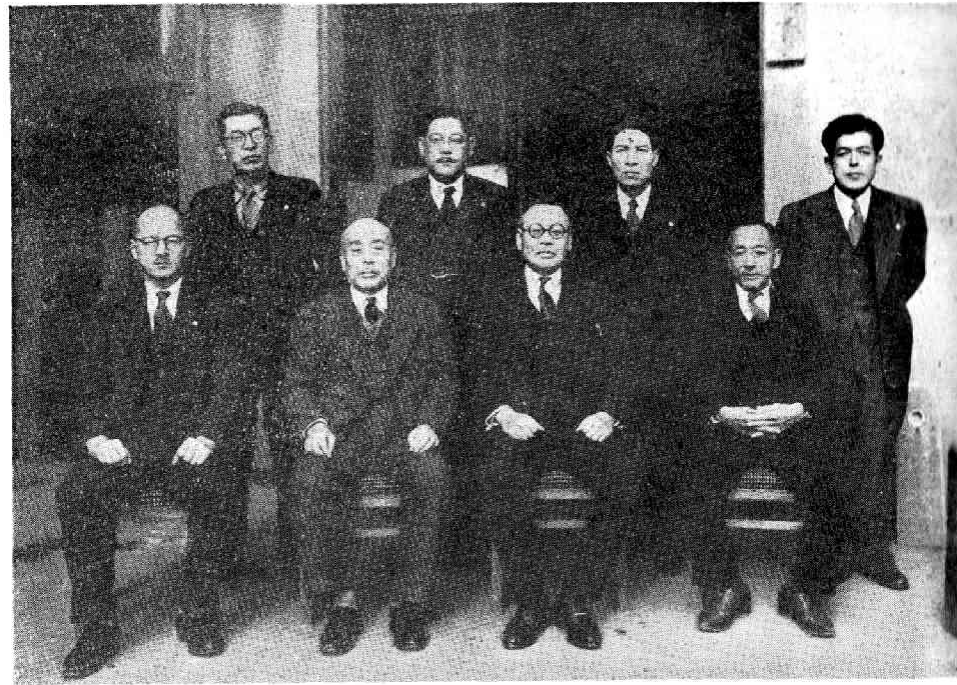
区長 井口 銀治



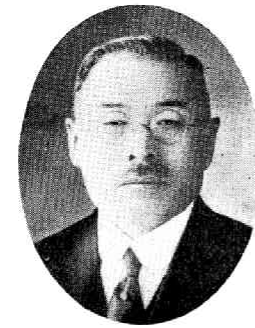
西成区役所庁舎

第一編 警察・消防
 第二編 二五年の回顧
 第三編 名所旧跡
 第四編 交通
 第五編 教育
 第六編 衛生
 第七編 福利
 第八編 産業
 第九編 公園
 第十編 雑項
 第十一編 附録
 第十二編 索引

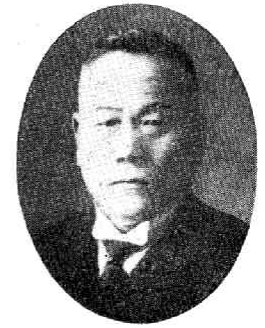
歴代区長



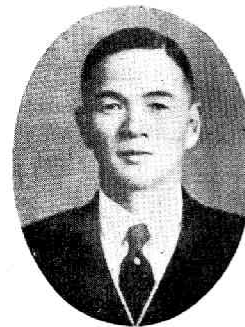
西成区府・市会議員



初代
野々田為吉



二代
広岡彌



三代
松村義太郎



五代
吉田莊太郎



四代
梅原和三郎



六代
寺島圭三



七代
石川為蔵



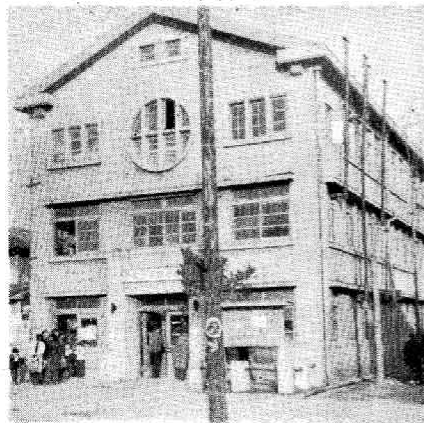
西成区選挙管理委員会



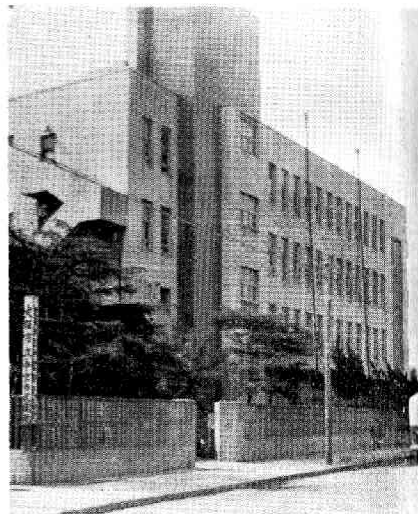
西成消防署



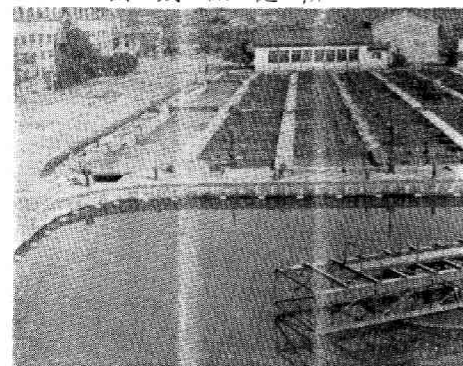
西成警察署



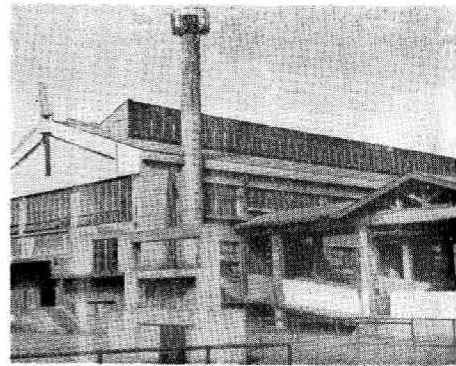
西成保健所



今宮市民病院



津守下水処理場

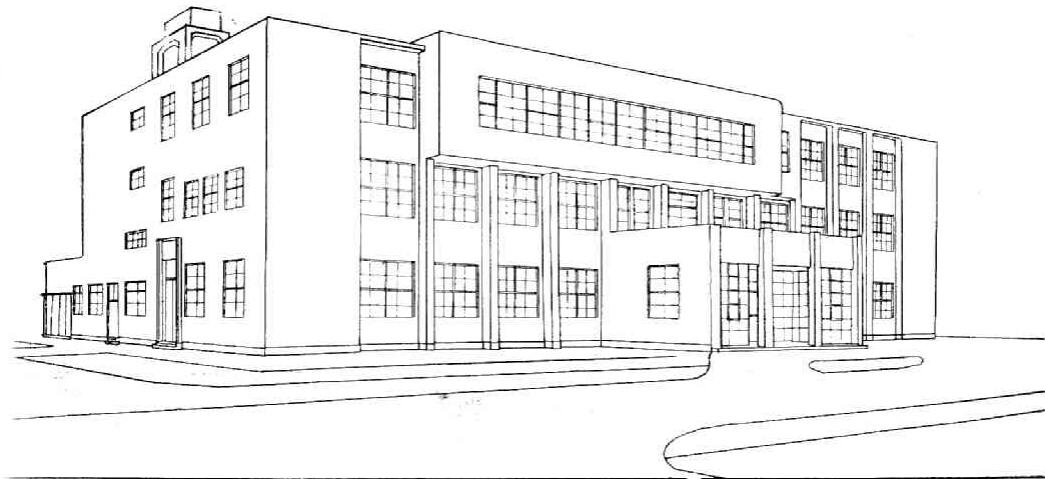


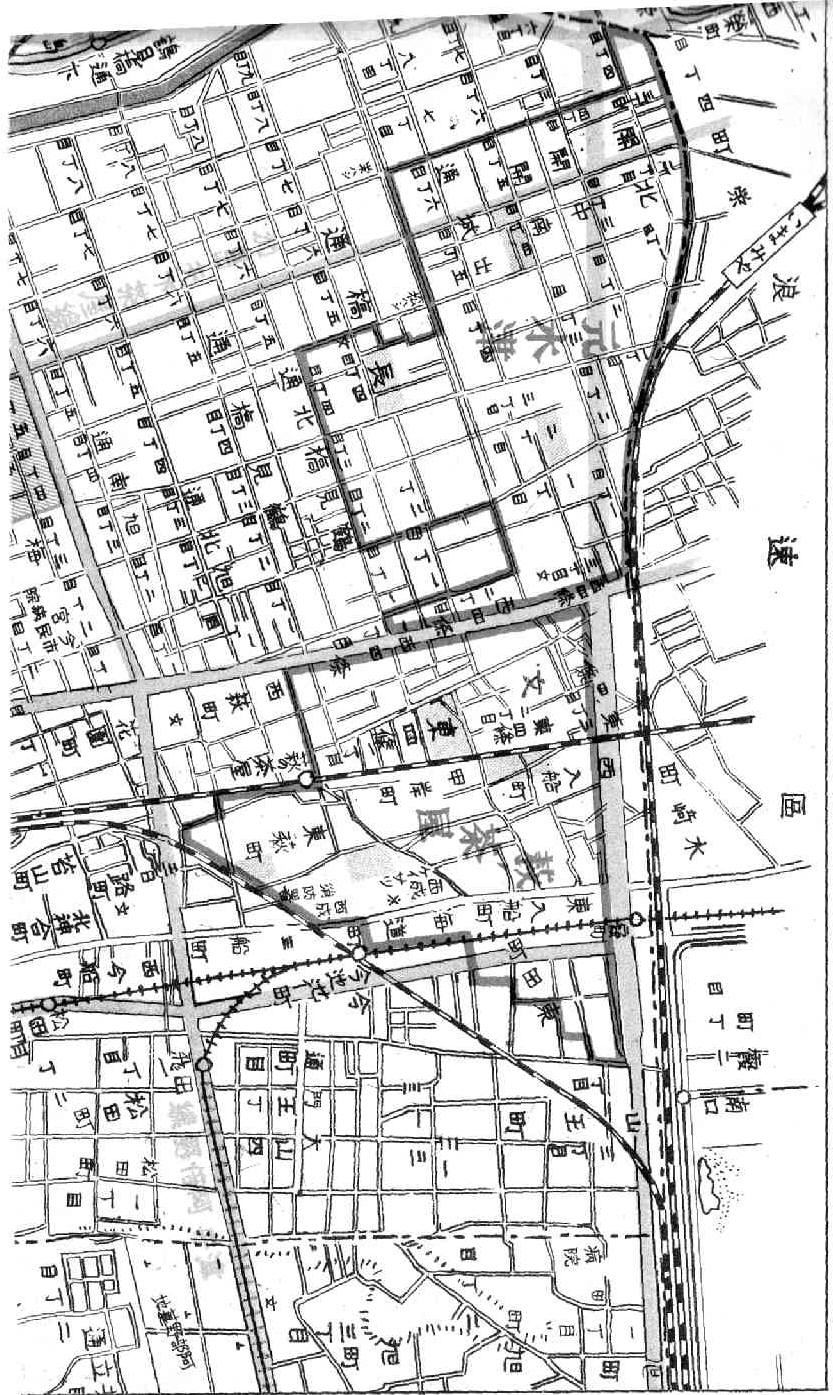
市立屠場



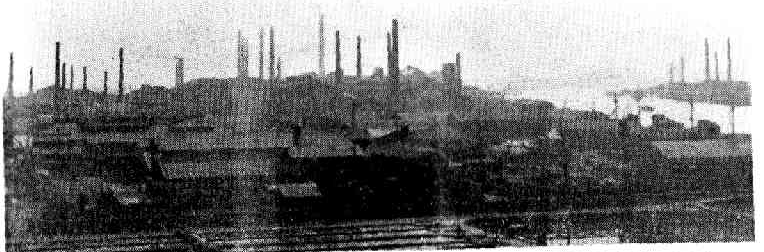
現庁舎事務室の一部

西成区役所
新庁舎透視図





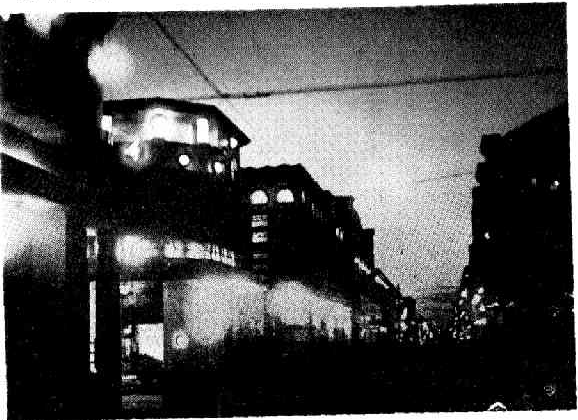
西成区地図



工場地帯



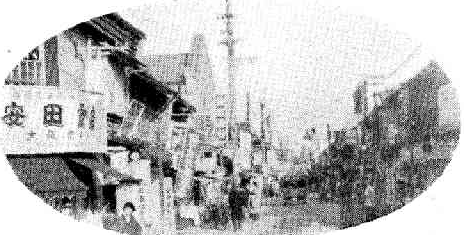
中央幹線道路



飛田新地夜景



秋之茶屋商店街



玉出本通商店街



鶴見橋通商店街

西成区地図



凡例	
	河川
	都市計画通り
	堤防
	道
	市街
	市街電車
	郊外電車
	鉄道
	町界
	区界
	公園
	都市計画公園
	土地区画整理公園
	土地区画整理緑地