

第4章 医療・保健状況の推移

- * 無料低額診療事業を行う大阪社会医療センターでは、かつては、主に日雇健康保険・国民健康保険など医療保険を所持した労働者も受診したが、外来患者の医療扶助割合が急激に増加し、2008年には72%に達している。入院患者の医療扶助割合は10年前からほぼ毎年90%を超えており、2009年に96.1%となっている。
- * 無保険者の受診者のべ数は少なくなったとはいえ、11,286人（2009年）と無視できるレベルではない。
- * 大阪市全体の65歳以上人口の内、西成区の65歳以上人口が占める割合は6.6%であるのに対して、大阪市全体の要介護・要支援認定数に占める西成区の割合は7.7%と高い。また、西成区の要介護・要支援認定者総数の50.6%が生活保護受給者である。
- * 西成区の生活保護受給者の居住場所には、あいりん地域やその周辺にかたよりが認められる。西成区の要介護・要支援認定件数にも地域的偏在が認められる。
- * あいりん地域が、稼働能力を保持した日雇労働者の街から生活保護受給者の街へと変化したと共に、要介護・要支援認定者が密度高く住む街となっている。
- * 入退院を繰り返す者について、入退院を繰り返すことになる要因を探るとともに、さらなる減少が目指されるべきである。
- * 長期入院患者についても、その要因を分析して、その要因の除去に向けて検討される必要がある。
- * 2009年の結核罹患率は人口10万人当たり550人であり、全国の約30倍の高率である。
- * 精神疾患や結核の診療は、他の医療機関で忌避されやすいため、公的側面を持った大阪社会医療センターの役割も大きい。
- * 大阪社会医療センターは公的医療機関の役割を明確にするとともに、地域における医療センターとしての比重のあり方を検討する必要があるだろう。

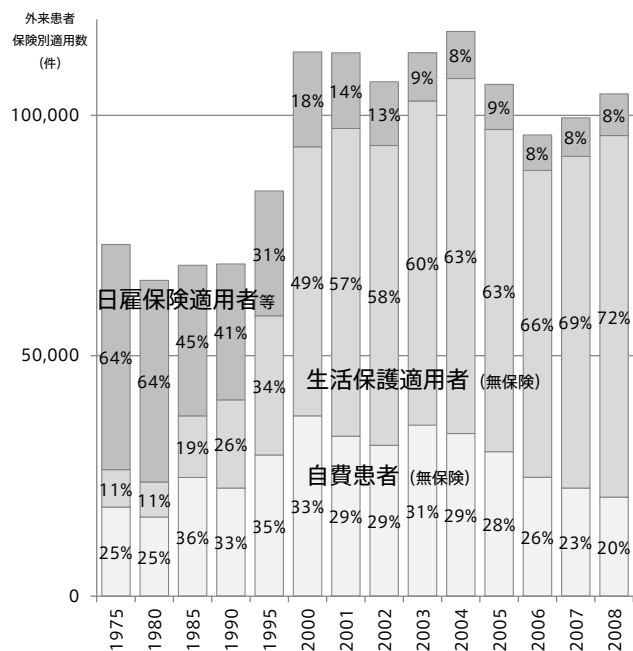


図 4-1-1 大阪社会医療センター 外来患者 保険別割合 (%)

外来患者数 (人)

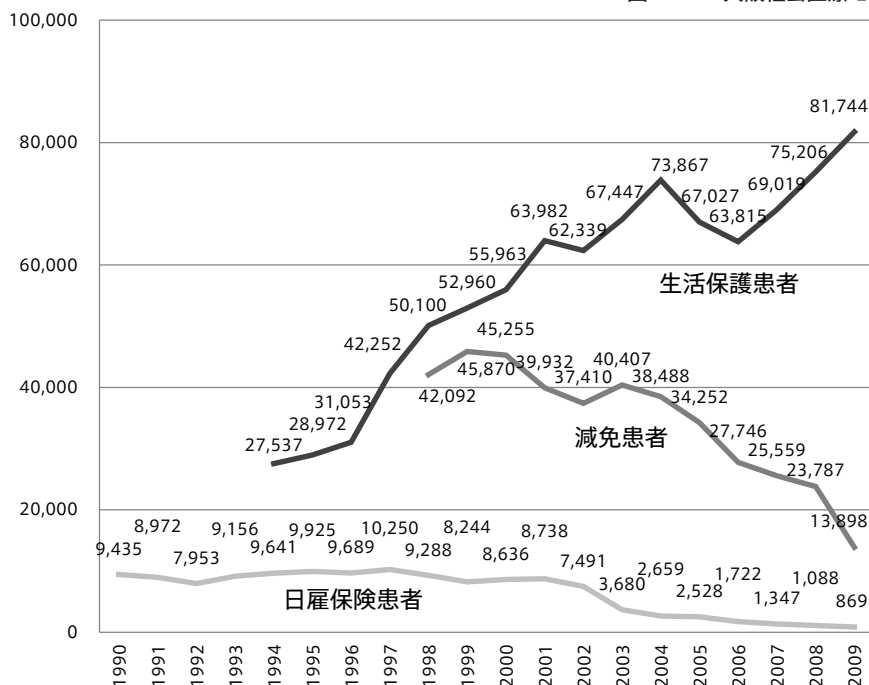


図 4-1-2 大阪社会医療センター 外来患者推移

入院患者数 (人)

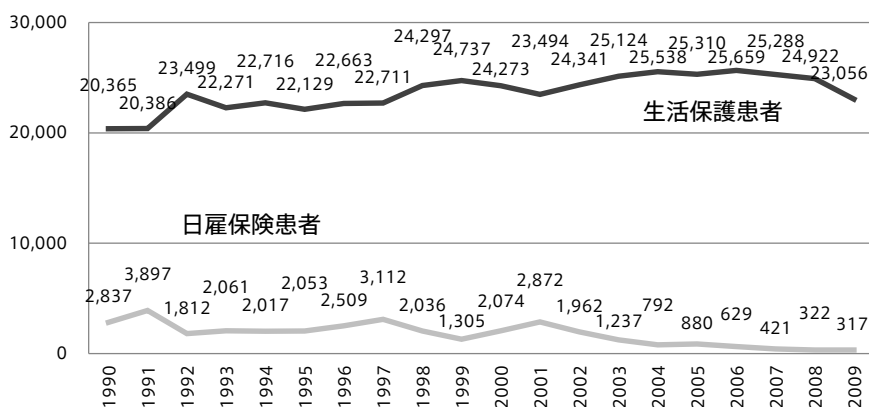


図 4-1-3 大阪社会医療センター 入院患者推移

資料：大阪社会医療センター事業報告書

表 4-1-4a 大阪市における生活保護受給者の地域医療機関（上位 20 位）の利用状況の推移
2004 年 5 月、2007 年 5 月、2010 年 5 月

資料：大阪市健康福祉局提供資料より作成

2004年5月 大阪市 外来

病院	住所	レセプト数	請求 医療費(千円)	請求診療日 数
総計		102,712	2,528,595	387,993
大阪社会医療センター付属病院	大阪市/西成区	1,668	37,537	5,362
〇〇病院	大阪市/西区	349	34,037	1,431
〇〇附属病院	大阪市/阿倍野区	1,704	24,745	2,575
〇〇病院	大阪市/大正区	1,072	23,722	1,971
〇〇病院	大阪市/天王寺区	1,027	20,214	1,636
大阪市立総合医療センター	大阪市/都島区	868	18,152	1,196
〇〇病院	大阪市/北区	1,424	17,879	3,564
〇〇診療所	大阪市/東住吉区	49	16,110	529
〇〇病院	大阪市/浪速区	867	15,761	2,959
〇〇クリニック	大阪市/西成区	635	15,760	6,327
〇〇病院	大阪市/西成区	614	15,516	2,898
〇〇病院	大阪市/住之江区	1,330	15,352	2,878
大阪府立急性期・総合医療センター	大阪市/住吉区	1,072	15,018	1,541
〇〇病院	大阪市/北区	575	14,670	934
〇〇病院	大阪市/西成区	48	14,303	455
〇〇診療所	八尾市	137	14,190	991
〇〇病院	大阪市/西成区	738	13,943	2,877
〇〇病院	大阪市/浪速区	1,343	13,602	3,946
〇〇病院	大阪市/天王寺区	983	13,445	1,428
〇〇クリニック本院	大阪市/天王寺区	243	12,926	2,270

2007年5月 大阪市 外来

病院	住所	レセプト数	請求 医療費(千円)	診療 日数
総計		125,394	2,762,852	448,529
大阪社会医療センター付属病院	大阪市/西成区	1,927	44,540	5,300
〇〇病院	大阪市/天王寺区	1,184	29,335	1,802
〇〇附属病院	大阪市/阿倍野区	1,696	25,980	2,610
〇〇病院	大阪市/城東区	1,052	23,353	1,539
〇〇病院	大阪市大正区	1,208	23,291	1,850
〇〇クリニック	大阪市/西成区	608	21,109	5,894
大阪府立急性期・総合医療センター	大阪市/住吉区	1,187	20,749	1,717
〇〇病院	大阪市/天王寺区	1,153	20,673	1,675
〇〇病院	大阪市/北区	714	19,187	1,021
〇〇病院	大阪市/阿倍野区	993	18,348	1,448
〇〇病院	大阪市/西成区	673	18,260	3,258
〇〇診療所	八尾市/	167	18,008	1,197
〇〇クリニック	大阪市/西成区	747	17,694	6,348
〇〇病院	大阪市/浪速区	502	16,760	643
〇〇病院	大阪市/東淀川区	827	16,252	1,910
大阪市立総合医療センター	大阪市/都島区	1,034	16,144	1,513
〇〇病院	大阪市/北区	1,202	15,822	2,626
〇〇病院	大阪市/東淀川区	953	14,915	1,427
〇〇病院	大阪市/住之江区	1,288	14,656	2,440
〇〇クリニック	大阪市/西成区	555	14,205	5,943

2010年5月 大阪市 外来

病院	住所	レセプト数	請求 医療費(千円)	診療 日数
総計		134,305	2,772,918	425,027
大阪社会医療センター付属病院	大阪市/西成区	1,553	30,421	3,330
〇〇附属病院	大阪市/阿倍野区	1,063	29,609	1,741
〇〇病院	大阪市/天王寺区	659	26,173	1,080
〇〇病院	大阪市/大正区	692	23,622	1,344
〇〇病院	大阪市/天王寺区	935	22,215	1,490
大阪府立急性期・総合医療センター	大阪市/住吉区	880	21,617	1,437
大阪市立総合医療センター	大阪市/都島区	877	18,681	1,356
〇〇病院	大阪市/東淀川区	901	18,065	1,467
〇〇病院	大阪市/城東区	474	17,662	779
〇〇クリニック	大阪市/西成区	721	16,989	4,784
〇〇診療所	大阪市/西成区	132	16,461	703
〇〇クリニック	大阪市/西成区	732	15,128	5,220
〇〇病院	大阪市/浪速区	491	14,995	584
〇〇クリニック	大阪市/西成区	736	14,380	4,883
〇〇病院	大阪市/西成区	768	14,347	2,634
〇〇病院	大阪市/北区	327	13,874	615
〇〇病院	大阪市/阿倍野区	636	13,501	968
〇〇病院	大阪市/住之江区	756	13,343	1,834
〇〇病院	大阪市/福島区	505	13,239	835
〇〇病院	大阪市/住吉区	744	12,907	1,294

表 4-1-4b 西成区における生活保護受給者の地域医療機関（上位 20 位）の利用状況の推移
2004 年 5 月、2007 年 5 月、2010 年 5 月

資料：大阪市健康福祉局提供資料より作成

2004年5月 西成区 外来

病院	住所	レセプト数	請求 医療費(千円)	診療 日数
総計		21,810	574,424	97,800
大阪社会医療センター付属病院	大阪市/西成区	1,070	25,261	3,586
〇〇病院	大阪市/西成区	588	15,028	2,785
〇〇クリニック	大阪市/西成区	570	14,182	5,638
〇〇診療所	八尾市	136	14,070	981
〇〇病院	大阪市/西区	136	13,631	538
〇〇附属病院	大阪市/阿倍野区	743	11,463	1,137
〇〇診療所	大阪市/西成区	454	11,166	1,595
〇〇病院	大阪市/西成区	560	10,731	2,375
〇〇病院	大阪市/西成区	38	10,703	348
〇〇診療所	大阪市/西成区	250	10,364	1,796
〇〇病院	大阪市/西成区	315	9,836	2,746
〇〇病院	大阪市/西成区	567	9,301	1,929
〇〇外科病院	大阪市/西成区	440	8,846	2,414
〇〇病院	大阪市/浪速区	431	8,491	1,485
〇〇クリニック	大阪市/西成区	383	8,345	3,358
〇〇外科	大阪市/西成区	150	8,231	1,222
〇〇診療所	大阪市/阿倍野区	22	7,808	248
〇〇病院	大阪市/住之江区	538	7,124	1,136
〇〇病院	大阪市/西成区	384	7,087	1,141
〇〇病院	大阪市/浪速区	215	6,656	497

2007年5月 西成区 外来

病院	住所	レセプト数	請求 医療費(千円)	診療 日数
総計		25,680	626,827	110,491
大阪社会医療センター付属病院	大阪市/西成区	1,243	28,997	3,563
〇〇クリニック	大阪市/西成区	516	17,717	4,909
〇〇診療所	八尾市/	163	17,710	1,177
〇〇病院	大阪市/西成区	641	17,332	3,127
〇〇クリニック	大阪市/西成区	663	15,812	5,648
〇〇診療所	大阪市/西成区	290	12,911	2,420
〇〇クリニック	大阪市/西成区	483	12,601	5,235
〇〇附属病院	大阪市/阿倍野区	762	12,078	1,178
〇〇病院	大阪市/西成区	603	10,857	1,516
〇〇外科病院	大阪市/西成区	467	9,311	2,329
〇〇病院	大阪市/西成区	737	9,281	1,772
〇〇病院	大阪市/浪速区	253	9,022	314
〇〇外科	大阪市/西成区	203	8,928	1,314
〇〇医院	大阪市/西成区	173	7,731	597
〇〇診療所	大阪市/西成区	106	7,622	908
〇〇病院	大阪市/阿倍野区	282	7,446	910
〇〇整形外科	大阪市/西成区	321	6,954	2,507
〇〇病院	大阪市/西成区	285	6,894	1,948
〇〇医院	大阪市/西成区	168	6,793	1,200
〇〇病院	大阪市/西区	181	6,613	590

2010年5月 西成区 外来

病院	住所	レセプト数	請求 医療費(千円)	診療 日数
総計		27,996	617,822	103,943
大阪社会医療センター付属病院	大阪市/西成区	1,094	21,826	2,443
〇〇クリニック	大阪市/西成区	639	14,736	4,242
〇〇病院	大阪市/西成区	120	14,434	597
〇〇クリニック	大阪市/西成区	699	14,280	4,947
〇〇病院	大阪市/西成区	741	13,819	2,549
〇〇クリニック	大阪市/西成区	667	13,166	4,486
〇〇診療所	大阪市/西成区	305	11,705	2,423
〇〇診療所	大阪市/西成区	167	10,027	985
〇〇附属病院	大阪市/阿倍野区	432	9,868	763
〇〇病院	大阪市/西成区	574	9,812	1,569
〇〇病院	大阪市/西成区	271	9,014	1,527
〇〇クリニック	大阪市/西成区	454	8,992	3,963
〇〇クリニック	大阪市/西成区	279	8,471	1,236
〇〇外科	大阪市/西成区	203	8,288	1,088
〇〇外科病院	大阪市/西成区	488	8,044	1,932
〇〇病院	大阪市/浪速区	245	7,844	280
〇〇整形外科	大阪市/西成区	400	7,570	2,641
〇〇病院	大阪市/西成区	698	7,503	1,293
〇〇クリニック	大阪市/浪速区	63	6,804	469
〇〇クリニック	大阪市/西成区	252	6,635	861

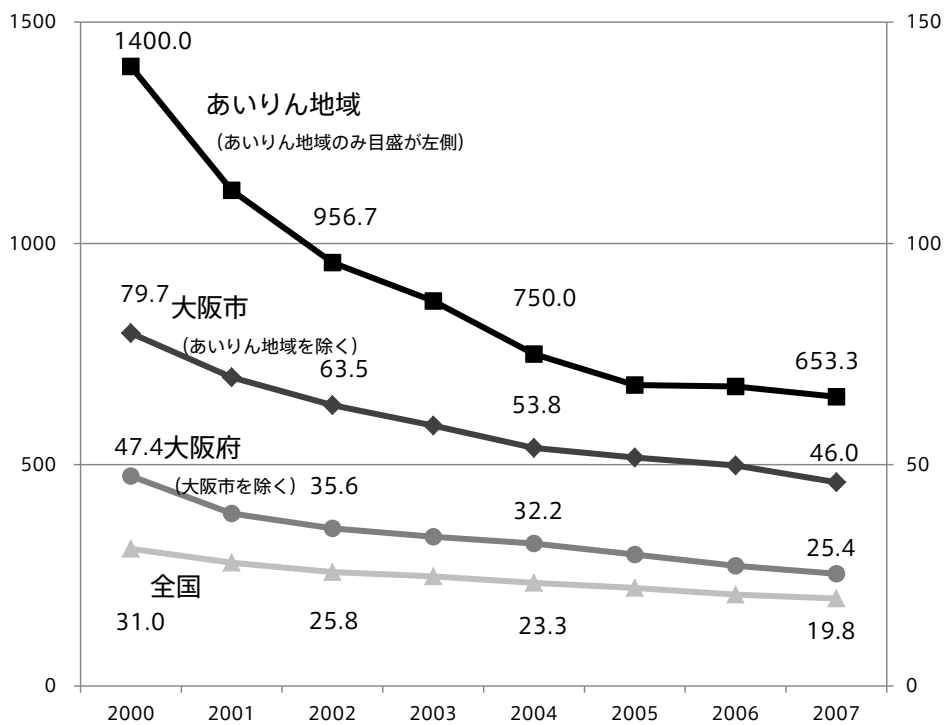
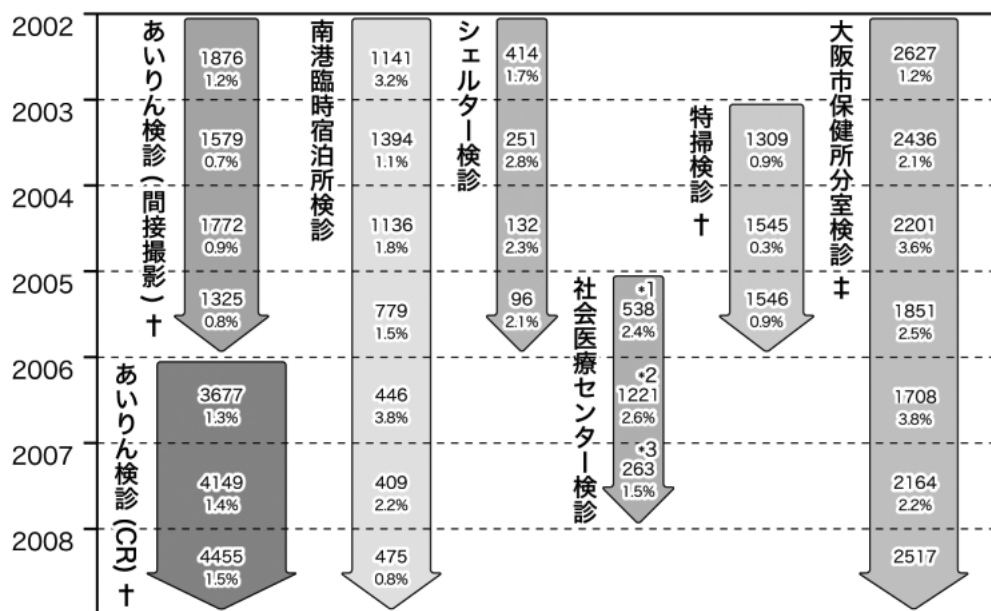


図 4-2-1 結核罹患率の推移

資料：大阪市健康福祉局提供資料より作成



※数字は受診者のべ数 %は患者発見率
 † 要入院率 ‡ 要医療率

図 4-2-2 あいりん地域における結核検診

資料：田淵貴大、市政研究 2009 より転載

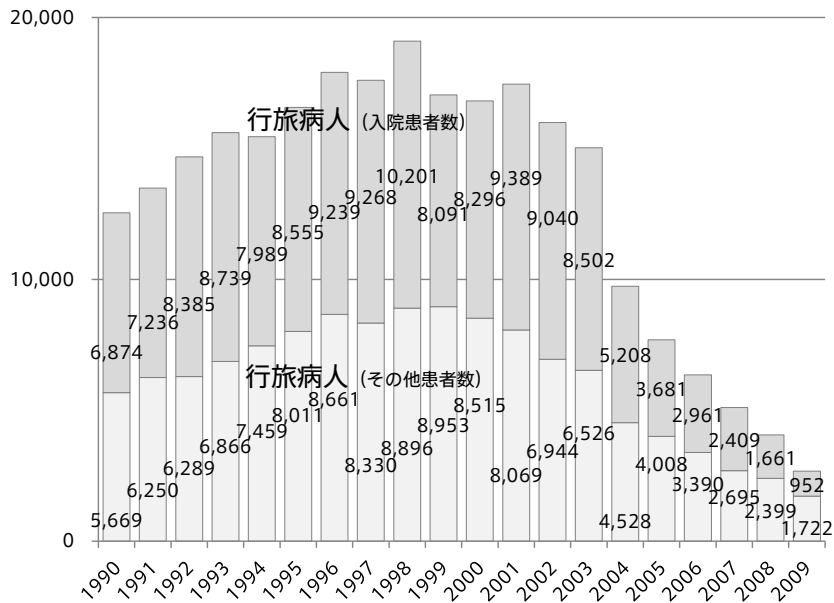


図 4-3-1 行旅病人適用件数の推移
(大阪市立更生相談所、緊急入院保護業務センター)

資料：行路病人の「適用件数」は、「大阪市民生事業統計集」による。
「緊急入院保護業務センター」は、大阪市立更生相談所業務統計集による（月平均）。

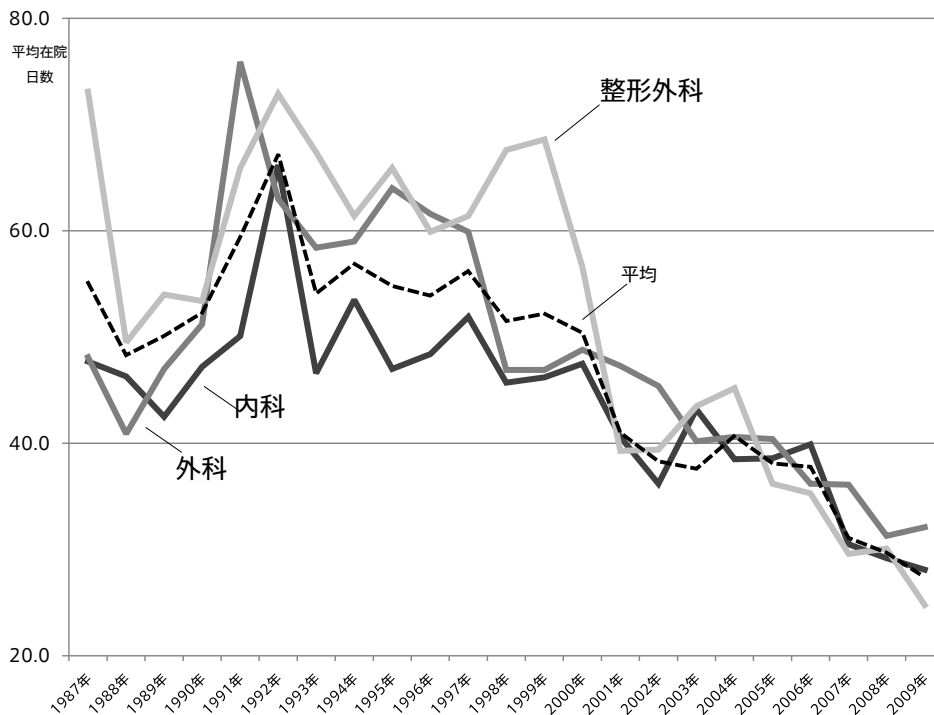


図 4-3-2 大阪社会医療センターの科別平均在院日数の推移

資料：大阪社会医療センター事業報告書より作成

表 4-4-1 大阪市と西成区における介護の実態と生活保護

	要支援1	要支援2	要介護1	要介護2	要介護3	要介護4	要介護5	計	65歳以上人口	
大阪市	22,803	18,677	19,071	20,649	15,333	15,165	12,693	124,391	591,612	21.0%
西成区	1,762	1,538	1,564	1,751	1,119	1,109	775	9,618	38,967	24.7%
生保受給	884	831	843	943	548	510	311	4,870	—	—
西成区 / 大阪市	7.7%	8.2%	8.2%	8.5%	7.3%	7.3%	6.1%	7.7%	6.6%	—
内 生活保護受給者 / 西成区 介護サービス受給者	50.2%	54.0%	53.9%	53.9%	49.0%	46.0%	40.1%	50.6%	—	—

資料：厚生労働省の「平成 21 年度介護給付費実態調査結果の概況（22 年 7 月 29 日）」より作成

表 4-4-3 西成区における介護サービス事業所の分布（2009 年 4 月）

	総計	介護 訪問 予 介 防 護	居 宅 介 護 支 援	通 所 介 護	介 護 所 予 介 防 護	訪 問 看 護	介 護 所 予 介 防 護	共 同 生 活 介 護	介 護 予 防 認 知 症 対 応 型	認 知 同 症 生 活 介 護	認 知 同 症 生 活 介 護
あいりん	95	27	24	19	7	5	2	2	2	2	2
あいりん隣接	82	22	22	14	7	7	1	1	2	2	2
北西部	103	27	25	17	3	2	5	4	3	3	3
中部	178	45	43	32	10	9	8	7	3	3	3
南部	75	14	14	13	5	5	2	1	2	2	2
合計	533	135	128	95	32	28	18	15	12	12	12

	総計	介護 訪問 予 介 防 護	居 宅 介 護 支 援	通 所 介 護	介 護 所 予 介 防 護	訪 問 看 護	介 護 所 予 介 防 護	共 同 生 活 介 護	介 護 予 防 認 知 症 対 応 型	認 知 同 症 生 活 介 護	認 知 同 症 生 活 介 護
あいりん	18%	20%	19%	20%	22%	18%	11%	13%	17%	17%	
あいりん隣接	15%	16%	17%	15%	22%	25%	6%	7%	17%	17%	
北西部	19%	20%	20%	18%	9%	7%	28%	27%	25%	25%	
中部	33%	33%	34%	34%	31%	32%	44%	47%	25%	25%	
南部	14%	10%	11%	14%	16%	18%	11%	7%	17%	17%	
合計	100%	100%	100%	100%	100%	100%	100%	100%	100%	100%	

資料：大阪府の介護事業者検索システムより作成

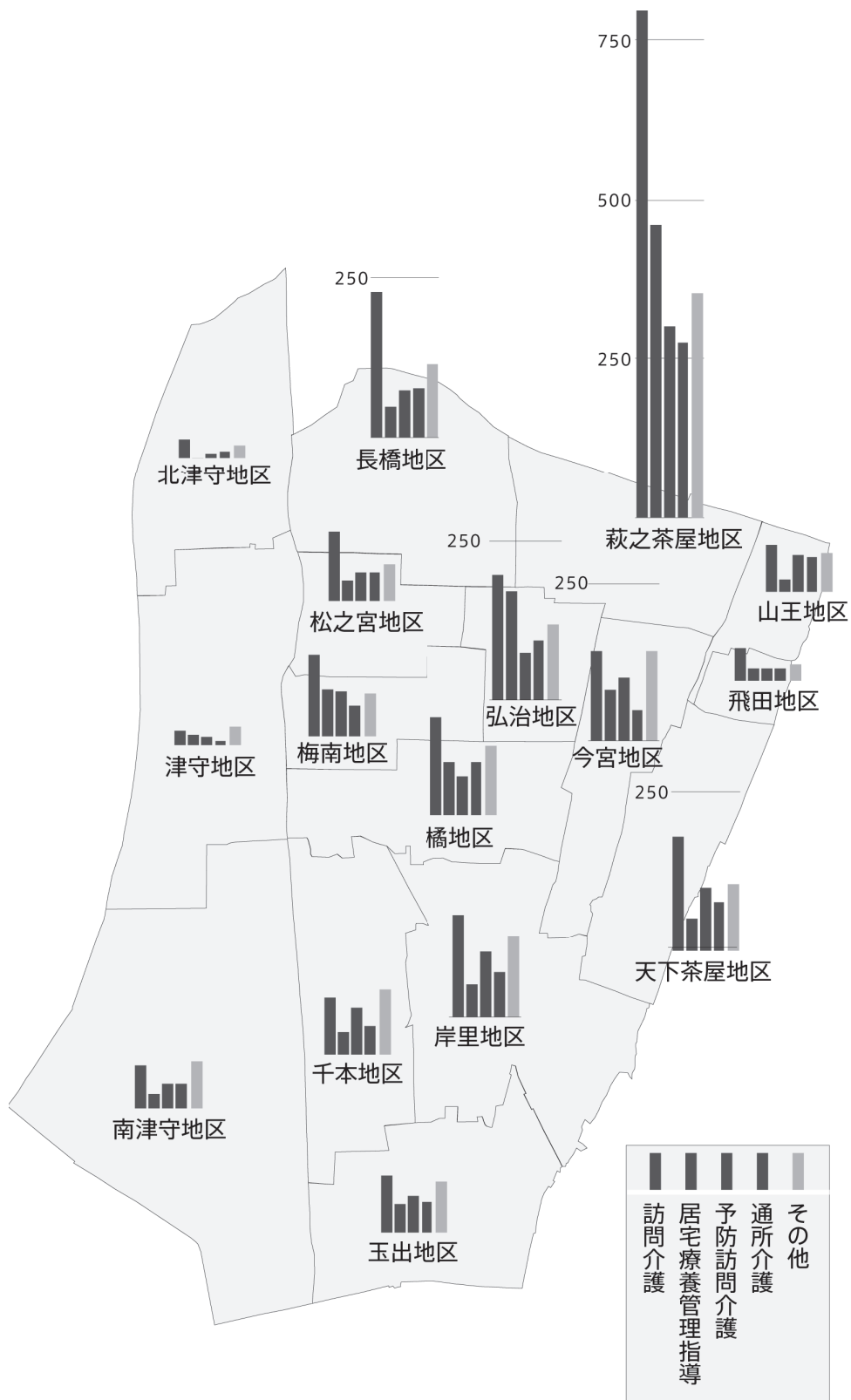


図 4-4-2 西成区における介護サービス受給者の介護サービス内容の分布
100 ケース以上を表示 (2009 年 4 月)

資料：大阪府の介護事業者検索システムより作成