

'82年度
第1期 4月~6月
テーマ『ピンハネ』

5月は
医療でのピンハネ
今夜はその1

★夜間学校ニース

発行
釜ヶ崎夜間学校
西成区萩ノ茶屋ニースハ
喜望望の家気付
木曜日
647-3946 (夜7時~9時)

『病氣』という言葉から 思い浮かぶことは?

なぜ病氣になるのか

その背景を探ってみよう!!

今晚7時より「喜望望の家」集会所にて

4月は、「仕事でのピンハネ」について一カ月を通して話し合いました。

5月は、「医療でのピンハネ」と題し、決して人事

ではないわれわれをとりまく医療の構造などについて

てみんなが考えたいと思っ

ています。
今回は、「病氣」という

言葉から連想することを出し合い、そこから、なぜ病氣になるのか、われわれの生活全体を含めて考えたいと思います。
行政の問題、病院の問題などが複雑にからみ合い、われわれの権利が無視され、入院すれば、阪和病院に明らかかなように、金もつけに

利用されるといふ現実です。その現実を仲間の力で変えていくために、何がどのよう

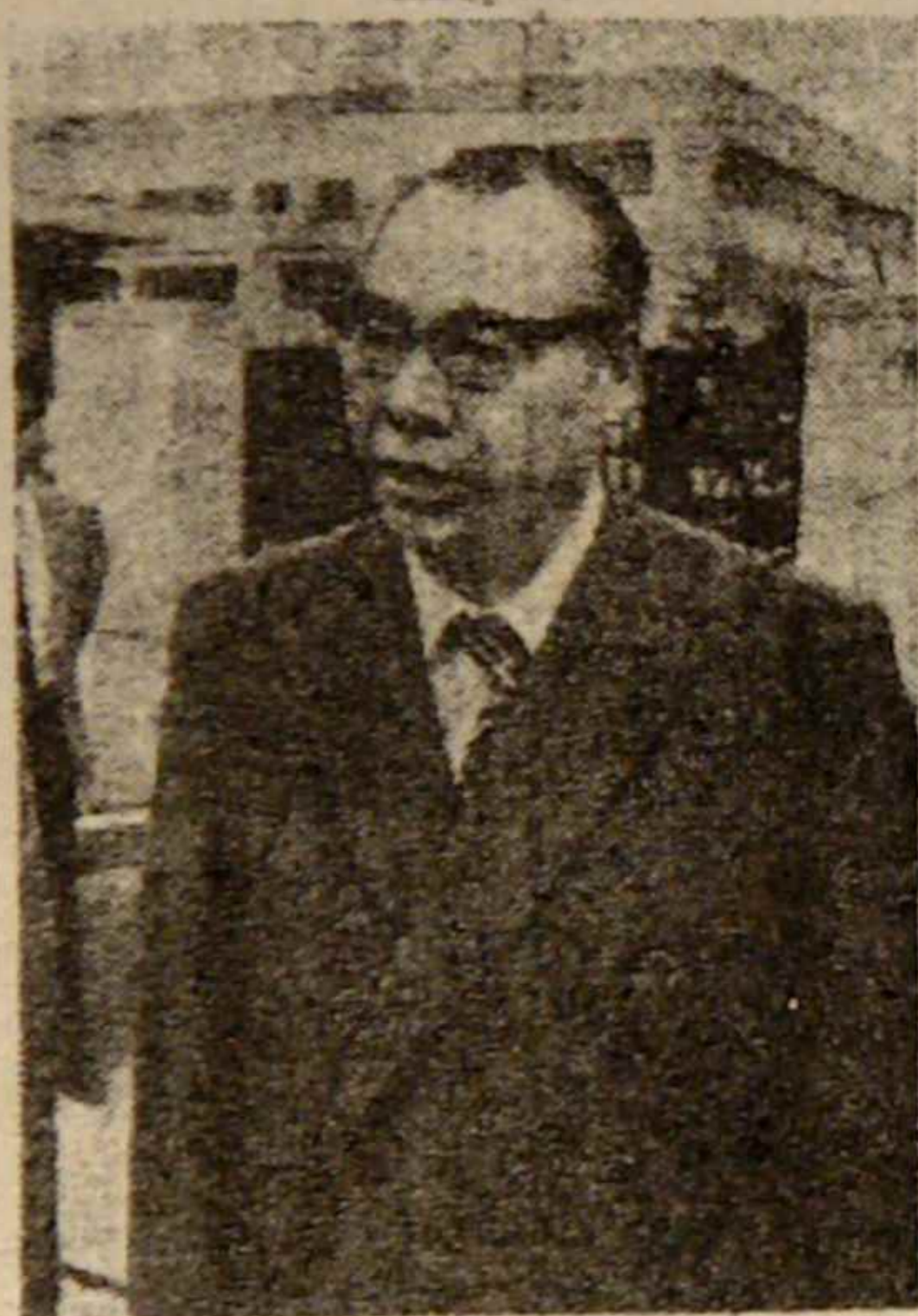
に問題なのかというところを、じっくり話し合えば、と考えこみます。
市更相へ行き、となられ

イヤな思いを経験したことのある労働者は大勢いることでしょう。
入院生活を経験し、病院に不満をもっている労働者もいるでしょう。

「阪和病院のケタオチの

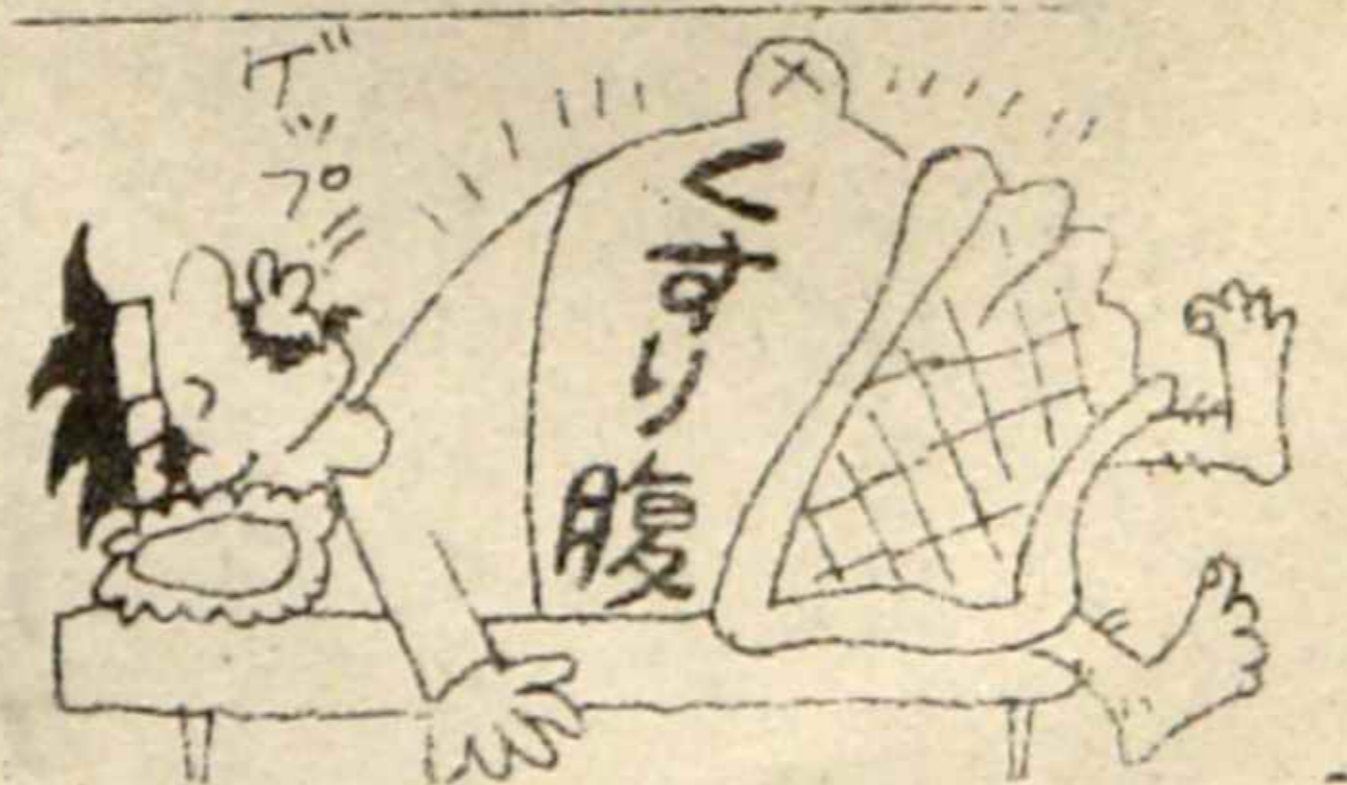
「病院経営から身を引く」

保釈の5.2日
阪和病院院長



保釈で大阪拘置所を出る阪本秀雄
11月午後2時すぎ、大阪市都島区友成町二丁目

巨額の脱税と背任罪で起訴された大阪市住吉区南住吉三丁目、医療法人錦秀会阪和病院の理事長・院長阪本秀雄氏は、1日、保釈保証金五千万円を納めて大阪市都島区の大坂拘置所から保釈された。阪本は持ち受けた報道陣に対して「病院経営から身を引きたい」と語った。
午後二時、拘置所正門から弁護士に付き添われて出てきた阪本は、一月間の拘留生活ですらかりやつれた様子。持ち構え



現状を、この俺が話してやる」と言っていた仲間にも出会いました。
今、健康な仲間も、いつ病氣になるかわからないのです。
一人ごも多くの仲間の参加を期待しています。

た報道陣を前に「このたびは世間をお騒がせしてまことに申し訳ありません」と涙々と頭を下げた。起訴事実については「まだ捜査中なので」と言葉をにじませたが、「病院経営については重大な過ちを犯した。経営者としての資格はなく、今日限りで理事長も院長もやめさせていただきます」と断言し、「辞任の意向を表明した」。

今後の病院経営については「地域医療に対する責任がおり、立派な人になり続けたい」と述べた。

第一期オ五回報告

。。ピンハネをなくして
皆が仕事に行けるには？

◎なんとかせんと。

○朝早く出ても仕事に行けるかどうかかわからん。

○行けてもピンハネのため賃金が安い。毎年、四月ー六月はそうや。なんとかせんとあかん。

○少ない仕事のうばい合いでケンカ状態や。

◎職業紹介のやり方に

ついて考えてみました。
山谷の場合と比べて考えた

場所

やり方

センター

相対方式(見合)

三角公園
職安

自由紹介

センター

センターが紹介する
仕事を整理券を
もらって待つ

王姫
職安

輪番制
(順番に交代)

◎わしらはどんなん

かええんか。
仕事が少ない時でも週二日ぐういは仕事に行ける。

○仕事の多い時は好きな時だけ仕事に行ける。顔づけはいらん。

○朝は六時ぐういに行っても仕事ができる。『仕事のとりに合いでケンカするのはイヤや』

◎どうすればよいか。

① 職安が紹介する場合
仕事が少ない時——輪番制

長所(よいところ)

○仕事の多い時は、好きな仕事を選べる。

○ある程度仕事を選べる。

○顔づけがへる。

○平均して仕事に行ける。

② 組合がやる場合
たとえば、
六時から仕事の紹介を始める。
一〇〇人のグループをこしらえる。
グループ毎に紹介する。
仕事の多い時は自由紹介する。
仕事の少ない時は輪番にする。

○アブレタ人は認定をもらう。
組合費は一カ月三〇〇円にする。
ピンハネはしない。

○多くの仲間をつくる必要がある。
手配師を通すよりも条件が
よくなるから、これやったら

短所(わるいところ)
○仕事が少ない時は、ピンハネ
かきついで、顔づけがきついで
早いものから、賃金が安い。

○整理券の二重とりができる。
嫌な仕事でも、自分の番のとき
は行かないとアブレが出ない。

みんな仲間にはいると思う。
組合費を払わんといかん。
それで仕事に行けたら組合に入
ってもええ。
今後どうするのか考えてゆく
値うちがある。

○も、と具体的にどうするのか考
えてみよう。

◎ どう思わはりますか。
われらと一緒に考えてみてくだ
さい。みんなで力を合わせたら
あまりピンハネとれんですむ
と思いますねん。夜間学校に
いっぺん来てみて下さい。

釜ヶ崎 夜間学校
運営委員会 準備会
TEL 六四七-三九四六

